

## Anreise per PKW:

### Autobahn aus Richtung Köln (A3), Kassel (A5), Mannheim (A5):

- Frankfurter Kreuz, Richtung Würzburg (A3)
- Ausfahrt 51 Frankfurt Süd/Neu-Isenburg B44
- B44 Ausfahrt Walldorf/Neu-Isenburg
- Ausfahrt Neu-Isenburg/Heusenstamm nach ca. 500m rechts
- 4. Ampel rechts abbiegen
- Talaris befindet sich im ersten Gebäude auf der rechten Seite

### Autobahn aus Richtung Würzburg (A3):

- Ausfahrt 51 Frankfurt Süd/Neu-Isenburg B44
- B44 Ausfahrt Walldorf/Neu-Isenburg
- Ausfahrt Neu-Isenburg/Heusenstamm nach ca. 500m rechts
- 4. Ampel rechts abbiegen
- Talaris befindet sich im ersten Gebäude auf der rechten Seite

### Anreise ab Flughafen Frankfurt am Main:

- B43 Ausfahrt Neu-Isenburg Richtung Frankfurt
- Kreisverkehr erste Ausfahrt (B44 nach Neu-Isenburg/Walldorf)
- B44 nach 500 m Ausfahrt Neu-Isenburg/Heusenstamm
- Carl-Ulrich-Strasse / 4. Ampel rechts ab
- Talaris befindet sich im ersten Gebäude auf der rechten Seite

### Hinweise für die Anreise per Navigation:

- Verwenden Sie bitte bei Probleme der Straßenerkennung aufgrund Umbenennung in Nov. 08 den ehemaligen Namen Siemensstraße 1.

### Anreise per Bahn/Bus:

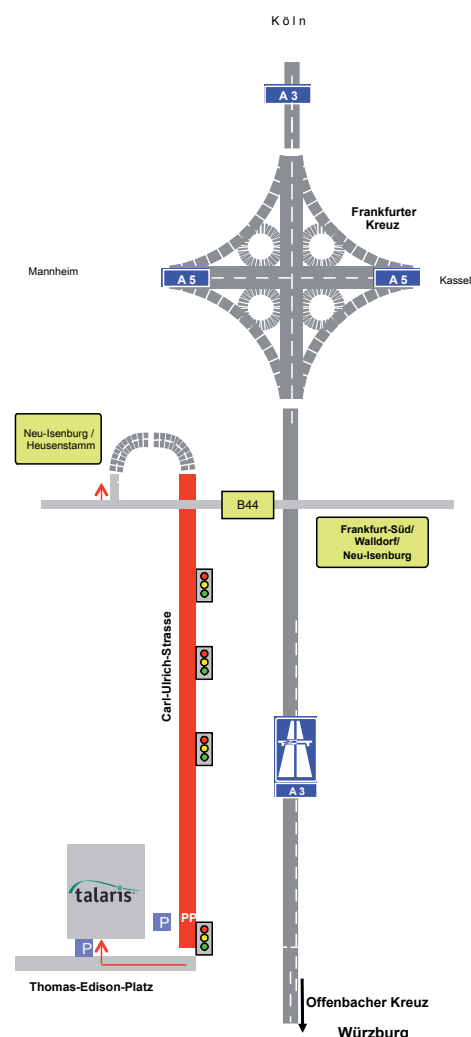
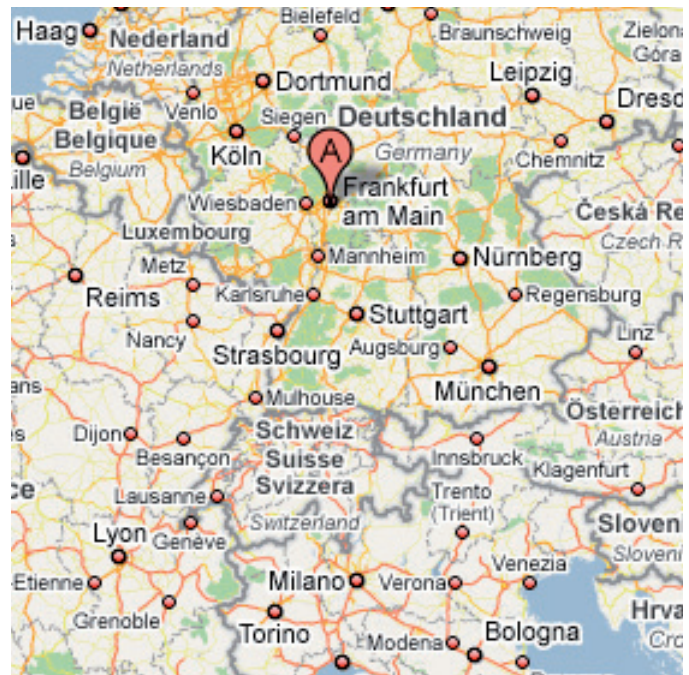
- Bahnhof ('S-Bahn') 'Neu-Isenburg'
- Bus Nr. 53 (ÖPNV);
- Haltestelle 'Siemens-/Dornhofstraße direkt am Thomas-Edison-Platz
- Talaris befindet sich im ersten Gebäude auf der rechten Seite

### Anreise per Flugzeug:

- Flughafen 'Frankfurt am Main'
- Entfernung Neu-Isenburg ca. 12 km

### Anreise aus Innenstadt Frankfurt am Main:

- Entfernung Neu-Isenburg ca.15 min (PKW)



Talaris  
Thomas-Edison-Platz 1  
63263 Neu-Isenburg  
Germany

T +49 6102 8334 0  
F +49 6102 8334 477  
info@de.talaris.com  
www.talaris.com

# Directions

## Via car:

### Autobahn from Köln (A3), Kassel (A5) or Mannheim (A5):

- Frankfurter Kreuz, direction Würzburg (A3);
- Exit 51 Frankfurt Süd/Neu-Isenburg B44;
- B44 to Walldorf/Neu-Isenburg
- After 500 mt turn right, exit Neu-Isenburg/Heusenstamm
- Carl-Ulrich-Strasse / fourth traffic light turn right;
- Talaris is located in the first building on the right side;

### Autobahn from Würzburg (A3):

- Exit 51 Frankfurt Süd/Neu-Isenburg B44;
- B44 to Walldorf/Neu-Isenburg;
- After 500 mt turn right, exit Neu-Isenburg/Heusenstamm;
- Carl-Ulrich-Strasse / fourth traffic light turn right;
- Talaris is located in the first building on the right side;

### From Airport Frankfurt am Main:

- Exit Neu-Isenburg on B43 direction Frankfurt, at the roundabout first exit B44 to Neu-Isenburg/Walldorf;
- After 500 mt turn right, exit Neu-Isenburg/Heusenstamm;
- Carl-Ulrich-Strasse / fourth traffic light turn right;
- Talaris is located in the first building on the right side;

### Information for users of navigation systems:

The name of the street changed in Nov. 2008 from 'Siemensstraße' into 'Thomas-Edison-Platz'. Most of the n.s. don't work with the new name yet. Therefore use 'Siemensstrasse'!

### Anreise per Bahn/Bus:

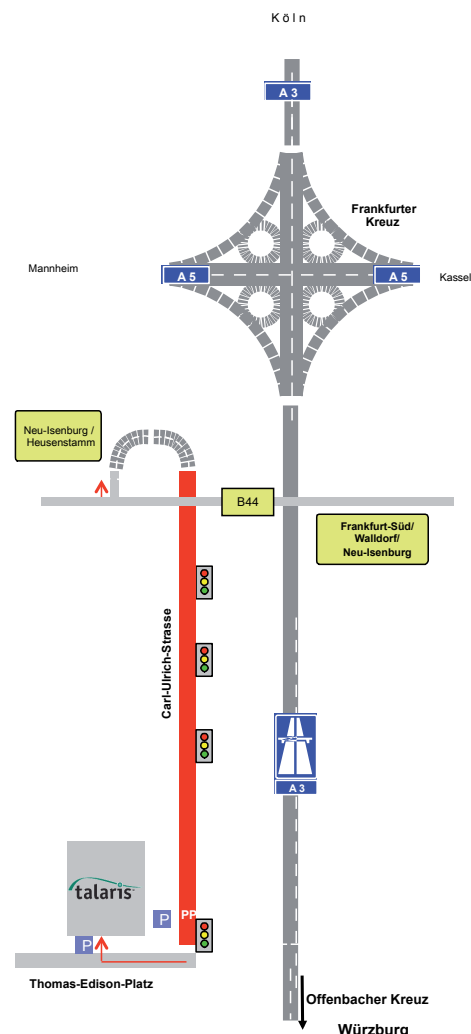
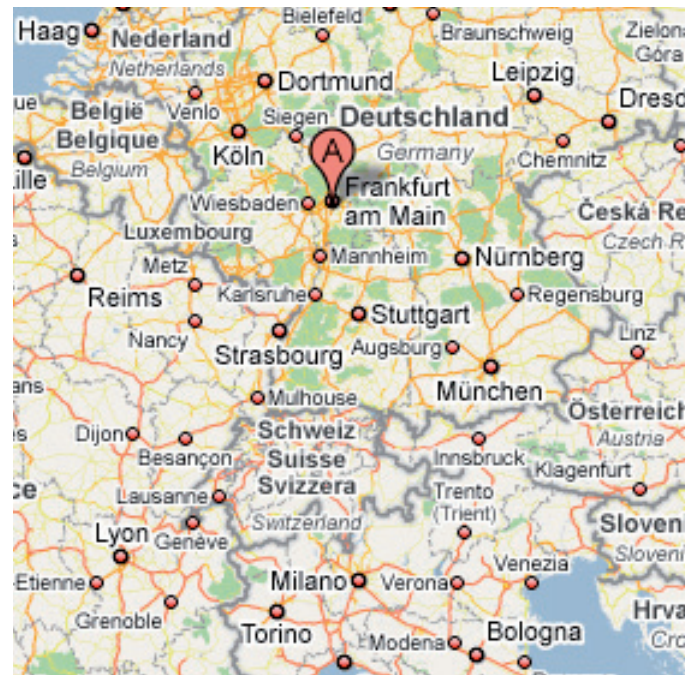
- Railway station ('S-Bahn'): 'Neu-Isenburg'
- Bus no. 53 (ÖPNV);
- Bus stop: 'Siemens-/Dornhofstraße' (= in front of Thomas-Edison-Platz);
- Talaris is located in the first building on the right side;

### Via Airplane:

- Name of the airport: 'Frankfurt am Main'
- Distance: 12 km

### From City of Frankfurt am Main:

- Distance: 15 minutes by car



Talaris  
Thomas-Edison-Platz 1  
63263 Neu-Isenburg  
Germany

T +49 6102 8334 0  
F +49 6102 8334 477  
info@de.talaris.com  
www.talaris.com